

**LEGENDA**

- Confine amministrativo comunale
- Centro abitato (da delibera CM n.215 del 14 dicembre 1998)
- Ambiti di conservazione dei Centri storici
- Viabilità di progetto
- Viabilità esistente da potenziare
- Rispetto stradale
- Ferrovia
- Rispetto ferroviario (D.M. 753/1988)
- Viabilità di progetto: tratti in galleria
- Viabilità esistente da potenziare: tratti in galleria

**RETE SENTIERISTICA LIGURE**  
 (Fonte: sito Regione Liguria Ambiente)  
**RETE SENTIERISTICA LIGURE**  
 (Fonte: Carta del territorio della Comunità Montana Argentea)

**DOTAZIONI TERRITORIALI**

- Parcheggi pubblici di quartiere esistenti
- Parcheggi pubblici di quartiere di progetto
- Parcheggi pubblici di interscambio, nei comuni ove sono presenti differenti sistemi di trasporto pubblico esistenti
- Parcheggi pubblici di interscambio, nei comuni ove sono presenti differenti sistemi di trasporto pubblico di progetto

**RETE PRIMARIA EXTRAURBANA**

- Strade di tipo "A" - autostrade esistenti
- Strade di tipo "A" - autostrade esistenti (tratto in galleria)

**RETE SECONDARIA EXTRAURBANA**

- Strade di tipo "C" - extraurbane secondarie esistenti

**RETE LOCALE EXTRAURBANA**

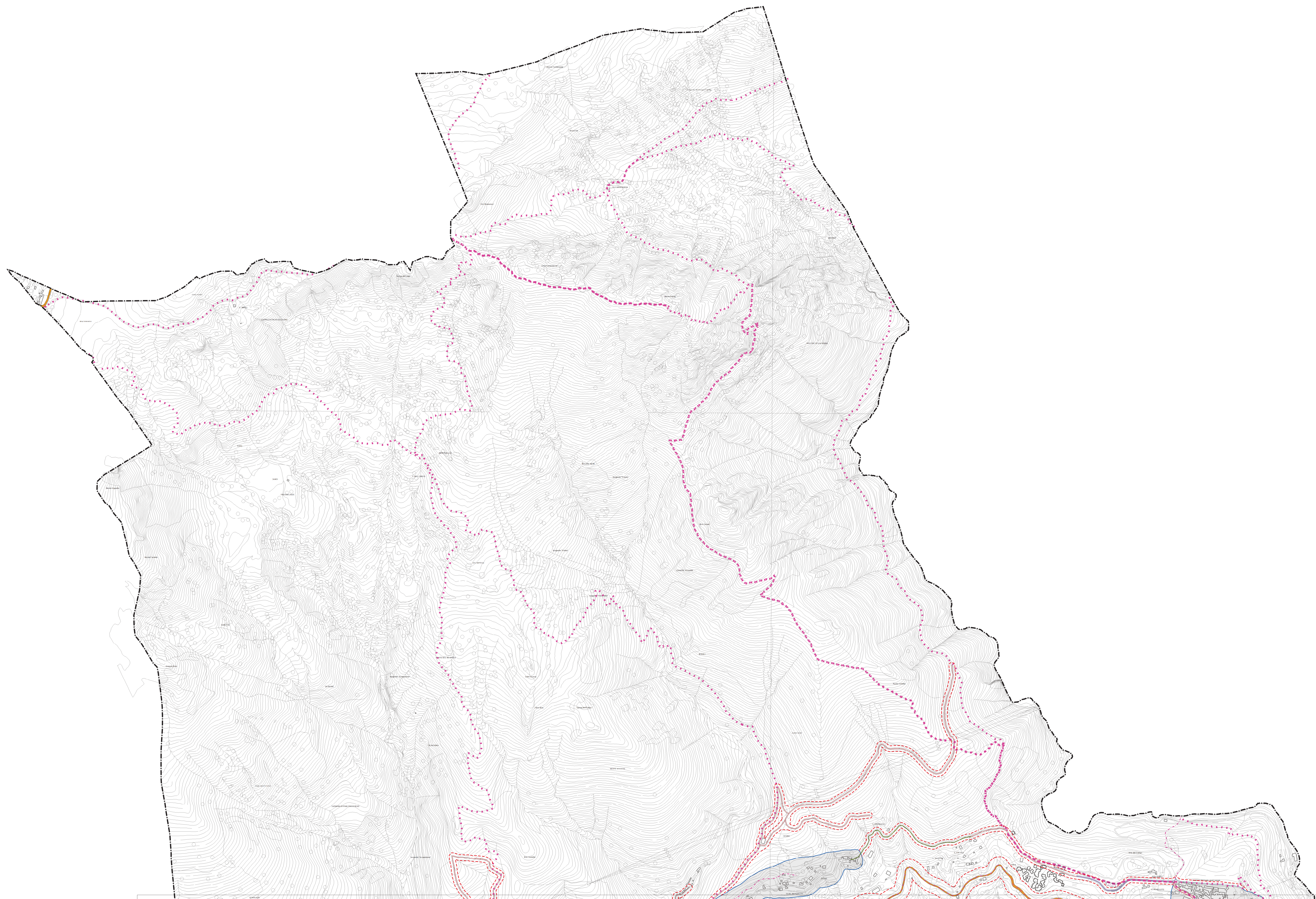
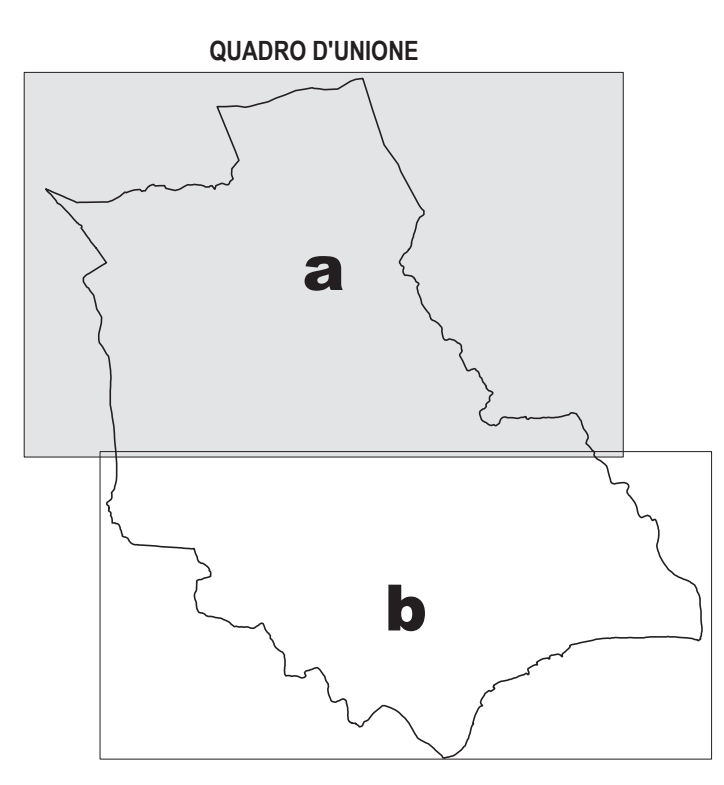
- Strade di tipo "T" - extraurbane locali esistenti
- Strade di tipo "T" - vicinali esistenti

**RETE LOCALE URBANA**

- Strade di tipo "E" - urbane di quartiere esistenti
- Strade di tipo "E" - urbane locali esistenti
- Strade pedonali
- Percorso ciclopedonale esistente
- Percorso ciclopedonale di progetto

**TRASPORTO PUBBLICO LOCALE**

- Rete Trasporto Pubblico Locale
- Fermate Trasporto Pubblico Locale



**CITTA' METROPOLITANA DI GENOVA**

**COMUNE DI COGOLETO**

**PIANO URBANISTICO COMUNALE**

COMMITTENTE	COMUNE DI COGOLETO via Ratti, n. 64 CAP - 16018 - COGOLETO (GE) tel. 010 91701 - fax 010 9170225	
PROGETTISTA	Arch. Silvano Buzzi di: <b>SILVANO BUZZI &amp; ASSOCIATI</b> 20777 Riva Vecchio (BS) Via Bellini, 9 tel. 030 26681 - fax 030 26680 e-mail: info@buzziassociati.it pec: info@pec.buzziassociati.it C.F. - P.I. 03533880179	CO-PROGETTISTI Arch. R. Burlando Arch. G. Buongiovanni Arch. S. Soppa
RESP. di COMMISSIONE COLLABORATORI	S91 1	
DOCUMENTO	DESCRIZIONE FONDATIVA ANALISI E STUDIO DELLA VIABILITA'	
T18a DF		
02 - ADOZIONE		
r 00	SCALA 1:5.000	
COMMESSA	EMISSIONE	CLIENTE
<b>U576</b>	16 novembre 2017	E 321
		Febrbraio 2010
		VERIFICATO S91
		REDAZIONE 1

A TITOLAZIONE DELLE VERENTI LEGGE 50/1997 (ART. 1) AUTORE QUALI EREDITARI NON POTRA' ESSERE COPERTO, SOTTO PENALTA DI SANZIONE, IL TERZO PERSONE CHE SINDACATO/ORDINE DI INGEGNERI E ARCHITETTI